

# Nuestra RSE

– Trabajando para Lograr el Valor Prominente –

Fecha del establecimiento: Abril de 2017



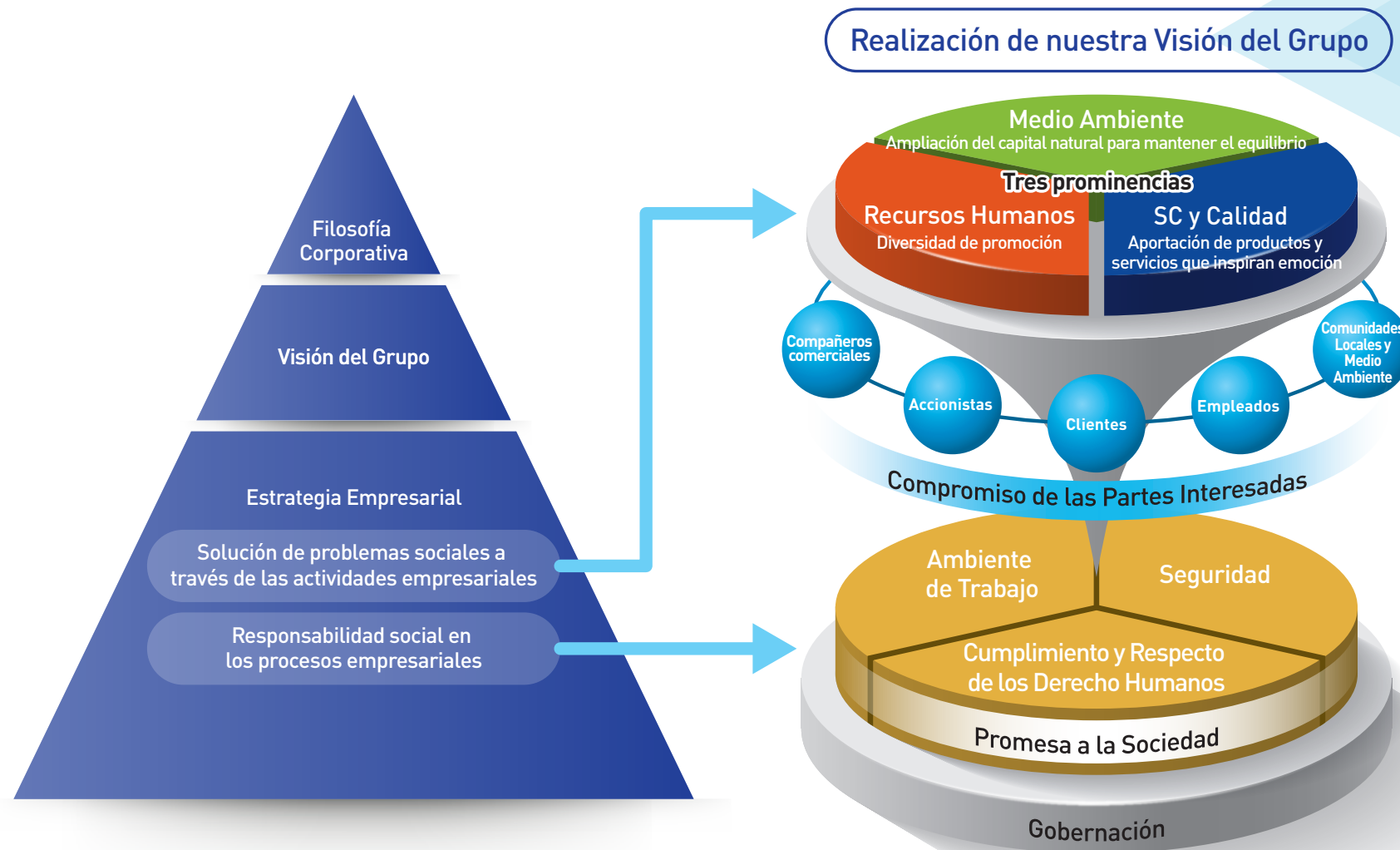
# Principios de RSE de Sekisui Chemical Group

La filosofía "Espíritu de 3S" de Sekisui Chemical Group se basa en los principios de "crear el valor social a través de las actividades empresariales."

Este es en efecto, la esencia innata de nuestra responsabilidad social.

Reconociendo la necesidad crítica para asegurar una comprensión común de la importancia de RSE a través del Grupo total, estamos trabajando diligentemente en procura de resolver diferentes temas sociales a través de nuestras actividades empresariales.

## RSE de Sekisui Chemical Group



## Filosofía Corporativa: Los Conceptos y Políticas que Forman la Base de Nuestras Actividades

La "Filosofía Corporativa" encarna las políticas y los principios que apoyan nuestra gestión empresarial. Contiene nuestros valores y aspiraciones empresariales. Nuestro grupo ha identificado como el "Espíritu de 3S" como el elemento clave de su "Filosofía Corporativa". Por muchos años, el "Espíritu de 3S" ha servido como la base de nuestras actividades.

### Filosofía Corporativa de "Espíritu de 3S" de Sekisui Chemical

Servicio(Service)	Velocidad(Speed)	Superioridad(Superiority)
Crear valores sociales a través de actividades empresariales	Ofrecemos reforma al mercado a "una velocidad como el estallido de aguas reprimidas en un abismo de mil brazas".	Obtención de la reputación social ofreciendo superior tecnología y calidad

## Visión del Grupo: La forma ideal que aspiramos a mediano y largo plazo

Nuestra "Visión del Grupo" encarna la "Filosofía Corporativa" que se ajusta a cada era y clarifica nuestro enfoque a mediano y largo plazo. Bajo nuestra "Visión del Grupo", afirmamos nuestros campos de negocio perseguidos, las fuerzas corporativas, y la forma ideal que aspiramos en los futuros cinco a diez años.

### Visión del Grupo

A través de su superioridad en tecnología y calidad, Sekisui Chemical Group contribuirá en la mejora de la vida de la gente del mundo y del medio ambiente de nuestro mundo, abriendo nuevas fronteras en la "creación de la infraestructura residencial y social" y las "soluciones químicas".

## Estrategia Empresarial: Plan Empresarial a Mediano Plazo; Estrategia por Actividad y Función

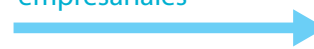
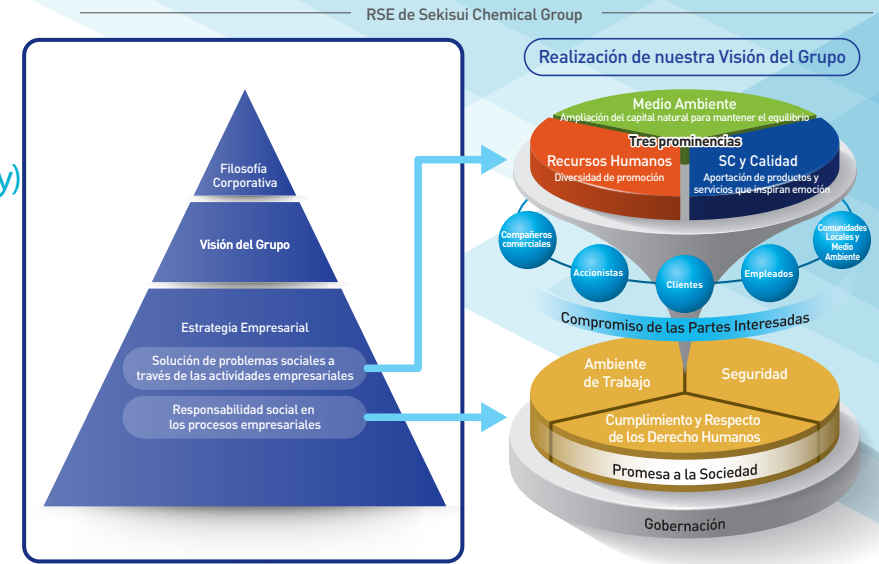
Ponemos énfasis en la "Estrategia Empresarial" específica como una guía para el cumplimiento de nuestra "Filosofía Corporativa" y "Visión del Grupo". Nos enfocamos en el crecimiento basado en las contribuciones futuras a la vida de la gente del mundo y al medio ambiente de nuestro planeta, En base a estas estrategias, desarrollaremos nuestras actividades basadas en la responsabilidad social.

### Solución de problemas sociales a través de las actividades empresariales

Para ayudar a resolver los problemas sociales, enfatizamos los 3 puntos relevantes en el "Medio Ambiente", "SC y Calidad" y "Recursos Humanos", mientras seguimos creando y aportando nuevo valor social.

### Responsabilidad social en los procesos empresariales

En nuestras actividades empresariales, en calidad de un miembro de la sociedad, prometemos trabajar con responsabilidad poniendo especial atención en la "seguridad", "cumplimiento y respeto de los derechos humanos", y óptimo "ambiente de trabajo" y realizar una serie de actividades empresariales.



## Tres Prominencias: Solución de Problemas Sociales

### Medio Ambiente

Ampliación del capital natural para mantener el equilibrio

En todas nuestras actividades, haremos uso del capital natural. Por lo tanto, seguiremos ampliando nuestros esfuerzos para contribuir al medio ambiente a través de las siguientes tres actividades que incluyen "ampliación y creación de Productos Contribuyentes al Medio Ambiente", "reducción del impacto al medio ambiente" y "conservación del ambiente natural".

### Satisfacción del Cliente (SC) y Calidad

Aportación de productos y servicios que inspiran emoción

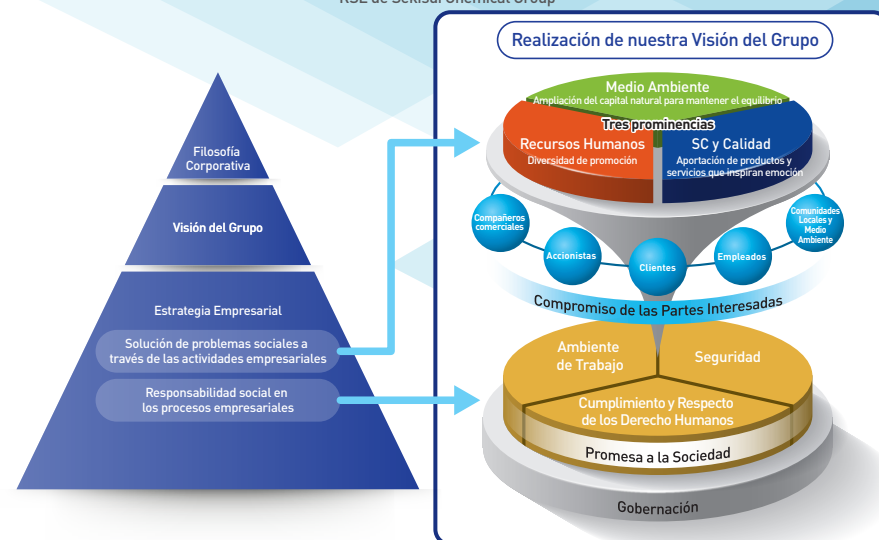
Mediante la minuciosa recolección y análisis del feedback de los clientes, podremos conocer anticipadamente sus necesidades para así proporcionarles productos y servicios que inspiren tranquilidad mental, superando las expectativas de los clientes.

### Recursos Humanos

Diversidad de promoción

Bajo el conocimiento de la importancia de la diversidad en el crecimiento sostenible de nuestro grupo, reconocemos la diferencia de idea de cada empleado respecto a al trabajo y vida diaria y, más bien, deseamos aprovechar activamente este punto.

RSE de Sekisui Chemical Group



## Compromiso de las Partes Interesadas: Diálogo Constructivo hacia la Mejora de los Valores Empresariales

Para mejorar los valores empresariales, ponemos la mayor importancia en el diálogo constructivo con las partes interesadas para profundizar la comprensión mutua.

## Promesa a la Sociedad: Responsabilidad Social

### Seguridad

Sitio de trabajo seguro para asegurar la tranquilidad de los empleados y la comunidad local.

A través de las actividades que comprenden garantizar la seguridad fundamental de las instalaciones y la educación sobre la seguridad, estamos tratando de crear un ambiente de trabajo seguro que inspire confianza y tranquilidad a todos los empleados y a las comunidades locales.

### Cumplimiento y Respeto de los Derechos Humanos

Actividades empresariales justas y sinceras y respeto de los derechos humanos

Reconocemos que las actividades empresariales y el cumplimiento son los dos componentes claves que apoyan el valor empresarial. Nosotros llevamos a cabo la gestión de cumplimiento de acuerdo con la demanda social, con el objetivo de ser una empresa de plena confianza en la sociedad. Además, en lo que respecta al "Respeto de los derechos humanos", evitaremos cualquier noción de complicidad que pueda afectar los derechos humanos en el desarrollo de nuestras actividades empresariales.

### Ambiente de Trabajo

Sitios de trabajo y sistemas saludables y vigorizantes

Trabajaremos para crear sitios de trabajo cómodos y vigorizantes, y también desarrollar sistemas que permitan a cada uno de los empleados desempeñar sus labores con entusiasmo y tranquilidad en la mente.

## Gobernación: Mecanismos de Toma de Decisiones Apropriadas y Decisivas para el Crecimiento Sostenible

Para el crecimiento sostenible del Sekisui Chemical Group, hemos construido mecanismos que faciliten la toma de decisión adecuada y decisiva, tomando en cuenta todos los sistemas de gestión de riesgos.